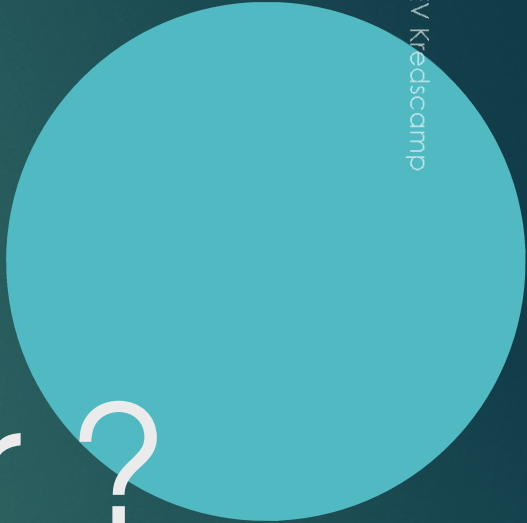




LEV Kredscamp



Hvorfor to miljøer ?

LEV KREDSCAMP

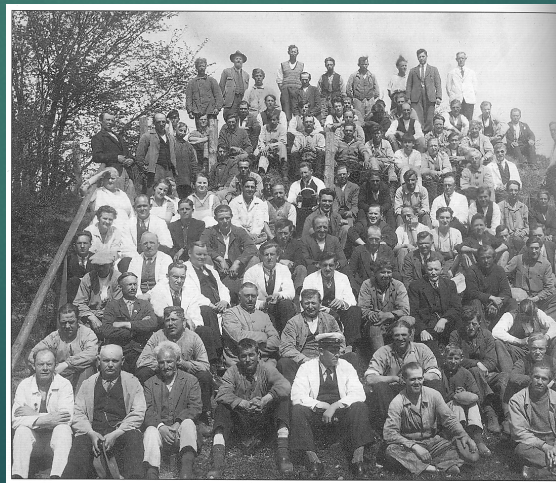
Gammel Bakkehus Helbredelsesanstalt for idioter

Gennem undervisning og oplæring at gøre åndssvage nyttige for
samfundet eller ligefrem selvforsørgende



De Kellerske anstalter

- ▶ Asylisterne – opbevaring
- ▶ De arbejdsføre – skulle knokle og via deres arbejde sikre at omkostningerne blev holdt nede



50`erne

- ▶ Der oprettes flere og flere beskyttede værksteder på de store anstalter
- ▶ Flere fik et tilbud om beskæftigelse
- ▶ Produktion til eget forbrug og fremstilling af husflid med henblik på salg



Normaliseringsprincippet

N.E. Bank Mikkelsen - 1959

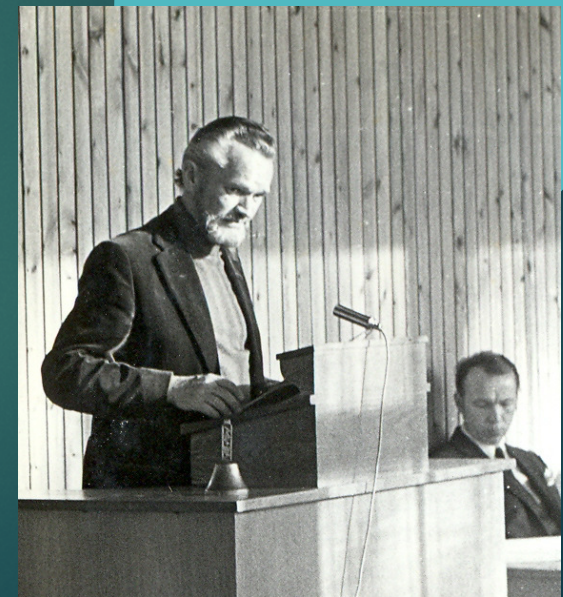
- ▶ Normaliseringsprincippet går i al sin enkelthed ud på at give de åndssvage en normal tilværelse, dvs. en ligestilling med andre borgere i henseende til rettigheder og forpligtigelser.



NIELS ERIK BANK-MIKKELSEN
Father of the Normalization Principle

Det er normalt N.E. Bank Mikkelsen

- ▶ At man bor et sted, og at dagens øvrige aktiviteter udfoldes et andet sted
- ▶ At børn bor hjemme og at man forlader sit hjem når man bliver voksen
- ▶ At børn går i skole og at voksne har et arbejde
- ▶ At man har fritid og ferie



N.E. Bank Mikkelsen

“Lagt åndeligt i seng på institutioner og så lærer man altså ikke at gå!”



60`erne og 80`erne

- ▶ De beskyttede værksteders indtog
- ▶ Skift fra kreativitet til ren produktion primært som underleverandør til private virksomheder
- ▶ Der oprettes daghjem og dagcentre



De beskyttede værksteder

- ▶ Udviklingshæmmede som arbejdsmarkedsreserve
- ▶ Vejen til arbejde i almindelige virksomheder (mange kom tilbage)
- ▶ I slutningen af 80`erne får de beskyttede værksteder problemer med at skaffe arbejdsopgaver (virksomheder flytter opgaverne til østen)
- ▶ Mange vælger gradvis overgang til egenproduktion



90`erne og 0`erne

- ▶ Et stigende fokus på inklusion på det almindelige arbejdsmarked
- ▶ Erfaringerne fra Lifeworks
- ▶ Dannelsen af EUSE dk





- ▶ Støtte til 700 udviklingshæmmede der arbejdede på det almindelige arbejdsmarked enkeltvis eller i grupper
- ▶ "mellemgruppen" af udviklingshæmmede
- ▶ på de beskyttede værksteder var man afhængig af "sin" arbejdskraft for at kunne opretholde sin produktion



Nogle eksempler fra Lifeworks

- ▶ Tømme kuverter
- ▶ Opdatere sikkerhedsmanualer på et atomkraftværk





EUROPEAN UNION OF SUPPORTED EMPLOYMENT

Måske LEV kan hente inspiration til det videre arbejde her !

LEV Kredscamp

SAVE
THE DATE
14 - 16TH JUNE 2017



SUPPORTED
EMPLOYMENT
BELFAST 2017

Hosted by:

European Union of Supported Employment
European Association of Service Providers for Persons with Disabilities

In Partnership with:

World Association of Supported Employment
Canadian Association for Supported Employment
Disability Employment Australia
Association of People Supporting Employment First (APSE)

Organised by:

Northern Ireland Union of Supported Employment
info@niuse.org.uk

WEBSITE AND CALL FOR PAPERS
LAUNCHED IN SEPTEMBER 2016



EUROPEAN UNION OF SUPPORTED EMPLOYMENT

EUSE har bl.a. på europæisk plan defineret

- Et sæt af værdier
- Kvalitetsstandarder
- Værktøjskasse

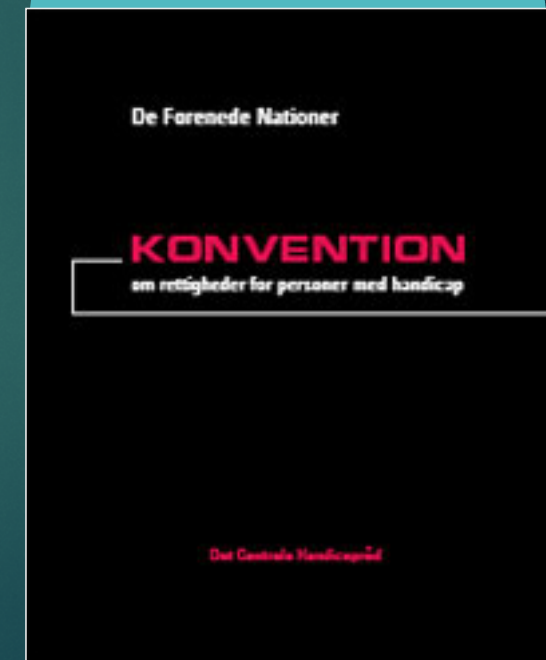
Mine første erfaringer med inklusion



Handicapkonventionen

- ▶ Deltagerstaterne anerkender retten for personer med handicap til at arbejde på lige fod med andre, hvilket omfatter retten til at kunne tjene til livets ophold ved beskæftigelse, som de selv frit vælger eller påtager sig på et arbejdsmarked og i et arbejdsmiljø, der er åbent, inkluderende og tilgængeligt for personer med handicap.

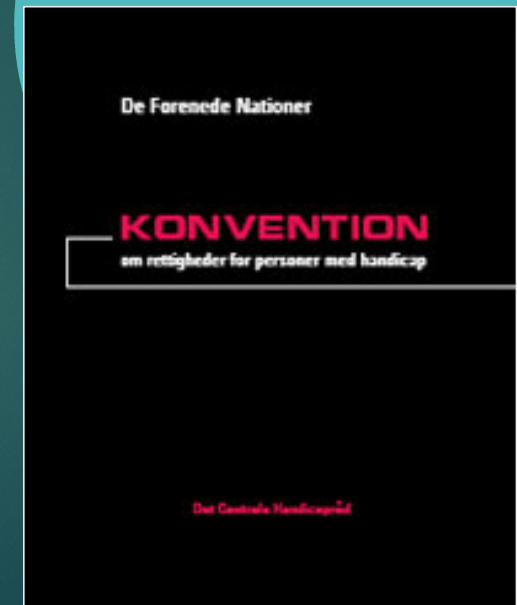
LEV
Kredscamp



Handicapkonventionen

- ▶ Deltagerstaterne skal sikre, at personer med handicap ikke holdes i slaveri eller trældom og på lige fod med andre er beskyttet mod tvangs- eller pligtarbejde.

LEV
Kredscamp



Institut for menneskerettigheder

- ▶ Beskyttet beskæftigelse er ikke nævnt i bestemmelsen. Det er udtryk for, at beskæftigelse fortrinsvis bør fremmes på andre måder. Når beskyttet beskæftigelse benyttes, bør det ske under vilkår, som er retfærdige og gunstige. Beskyttet beskæftigelse skal endvidere fremme inklusion på arbejdsmarkedet.

LEV Kredscenter

**INSTITUT FOR
MENNESKE
RETTIGHEDER**

Institut for menneskerettigheder

- ▶ Beskyttet beskæftigelse hører i dag under [Serviceloven](#), hvilket betyder, at almindelige arbejdsvilkår ikke gælder for beskyttet beskæftigelse. Mange kommuner har heller ikke gjort det til et udtrykkeligt formål med beskyttet beskæftigelse at fremme inklusion på arbejdsmarkedet.

Beskyttet beskæftigelse

- ▶ er et socialt tilbud og ikke et arbejdsmarkedstilbud
- ▶ Skal fremme inklusion på arbejdsmarkedet

LEV Kredscamp

**INSTITUT FOR
MENNESKE
RETTIGHEDER**

Beskyttet beskæftigelse

- ▶ § 103. Kommunalbestyrelsen skal tilbyde beskyttet beskæftigelse til personer under folkepensionsalderen, jf. § 1 a i lov om social pension, som på grund af betydelig nedsat fysisk eller psykisk funktionsevne eller særlige sociale problemer ikke kan opnå eller fastholde beskæftigelse på normale vilkår på arbejdsmarkedet, og som ikke kan benytte tilbud efter anden lovgivning.

Aktivitets- og samværstilbud

- ▶ § 104. Kommunalbestyrelsen skal tilbyde aktivitets- og samværstilbud til personer med betydelig nedsat fysisk eller psykisk funktionsevne eller med særlige sociale problemer til opretholdelse eller forbedring af personlige færdigheder eller af livsvilkårene.

Hvornår hører man til det ene eller det andet sted?

- ▶ Er det lokale holdninger, priser eller ledige pladser
- ▶ Skal man kvalificere sig til at rykke fra en paragraf til en anden
- ▶ Er det kravene til at kunne deltage i netop en bestemt produktion eller at kunne betjene bestemte maskiner, der er afgørende
- ▶ **Mine egne oplevelser siger mig at det ofte er rene tilfældigheder – og måske skulle de to paragraffer sammenskrives.**



Angrebene

- ▶ Intet eller kun begrænset tilbud
- ▶ Beskæftigelse i botilbud
- ▶ Samme personale i botilbud og i aktivitetstilbud

Mennesker med udviklingshæmning er ved
At miste værdi !!!

At blive objekter for pleje og omsorg (minuttyrraniet) ligger lige om hjørnet)

At blive set på som gruppe og ikke individuelle personer og hele
mennesker med forskellige ønsker og behov

Omsorgsfabrikkerne

De moderne totalinstitutioner

1 ud af hvert 7 nybyggede botilbud består af mere end 60 boliger

Flere har op til 100 boliger

Ofte har man centralkøkken eller får leveret præfabrikeret mad

Flere har også centralvaskeri

Beskæftigelse og aktivitet foregår i botilbuddet

Ghettoer har aldrig ført til noget godt!!!!

LEV Kredsccamp



Opgøret

- ▶ Det er afgørende vigtigt at LEV vandt kampen om de to paragraffer som en rettighed ellers var vi kommet på en meget farlig glidebane
- ▶ Vi skal ikke kæmpe på økonomi – den kamp taber vi
- ▶ Vi skal kæmpe på de værdier, der igennem mange år har været grundlæggende i dansk handicappolitik og som betyder utroligt meget for de mennesker det handler om

Forslag til grundsætninger

- ▶ Alle har værdi og kan skabe værdi for sig selv og andre
- ▶ Alle skal have muligheden for at bidrage med det de kan
- ▶ Alle skal have retten til et inkluderet liv herunder et inkluderet arbejdsliv

Nogle bud på rettigheder

- ▶ Retten til adskillelse mellem bolig og arbejde
- ▶ Retten til at blive beskæftiget sammen med andre end dem man bor sammen med
- ▶ Retten til at blive mødt af forskellige personalegrupper
- ▶ Retten til at vælge mellem tilbud om beskæftigelse
- ▶ Retten til at skifte arbejde eller beskæftigelse
- ▶ Retten til karriereplanlægning
- ▶ Retten til et inkluderende arbejdsliv

Hvad betyder det for den enkelte

- ▶ At være en del af et arbejdsmæssigt fællesskab
- ▶ At have en identitet
- ▶ At være sammen med ligestillede
- ▶ At føle at man skaber værdi for andre
- ▶ at mærke at man bliver værdsat
- ▶ At man får en løn for sit arbejde
- ▶ At der er forventninger til en
- ▶ At man har medbestemmelse og bliver lyttet til

Dette her er en værdikamp

- ▶ Kampen for et menneskesyn
- ▶ Kampen for rettigheder
- ▶ Kampen for et velfærdssamfund og en handicappolitik byggende på principperne i FN – konventionen om rettigheder for mennesker med handicap

Historien om Ole.



LEV Kredscamp